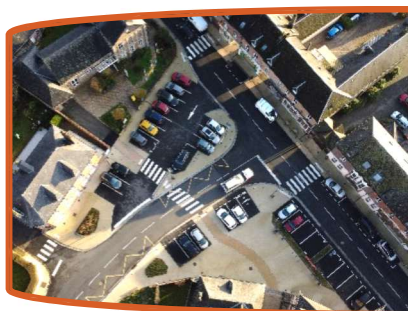


## BUREAU D'ÉTUDES VRD MAÎTRISE D'ŒUVRE VRD



Le bureau d'études **Euclid** se met à votre disposition pour vous proposer des solutions techniques et esthétiques répondant à vos attentes et vos besoins, dans le dialogue et la concertation.

**Euclid** assure la **maîtrise d'œuvre** de votre projet depuis le stade d'esquisse jusqu'à la réception du chantier en passant par le projet d'aménagement, la réalisation des travaux, le contrôle des entreprises.



### Nos domaines d'interventions

- Aménagement de centres-bourgs
- Opérations de sécurité
- Accessibilité PMR
- Aménagements extérieurs
- Aménagement paysager
- Aménagement d'aires de jeux
- Liaisons douces



- Zones d'activités
- Lotissements
- Études de giration
- Aménagement des abords de bâtiments
- Défense incendie



- Stationnements
- Assainissement eaux usées et pluviales
- Réseaux secs (BT, Telecom, Fibre)
- Effacement de réseaux
- Aménagement de cimetières
- Travaux d'entretien





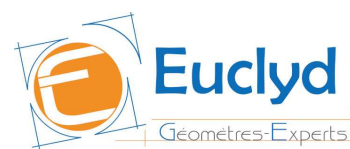
## BUREAU D'ÉTUDES – MAÎTRISE D'ŒUVRE VRD RÉFÉRENCES

DONNEURS D'ORDRES	PRESTATIONS	MONTANTS DES TRAVAUX
Eslettes (76)	Aménagement de la Place des Charmes	1 500 000 €HT
Héricourt en Caux (76)	Aménagement du centre bourg	468 000 €HT
Terres à Maisons	Viabilisation lotissement Aubevoye (27) – 46 lots	374 000 €HT
Centre d'essai Renault	Aire de stockage en béton – Aubevoye (27)	35 200 €HT
Les Andelys (27)	Aménagement de sécurité	212 000 €HT
Bueil (27)	Aménagement des abords de la gare	850 000 €HT
Sassetot le Mauconduit (76)	Aménagement de voirie et espaces verts	78 900 €HT
Métropole Rouen Normandie (76)	Aménagement d'un itinéraire cyclable – Belbeuf	380 000 €HT
Bourg Achard (27)	Aménagement d'un plateau sportif	850 000 €HT
Saint Georges du Vièvre (27)	Restructuration-Extension du groupe scolaire	185 000 €HT
CC Pont Audemer Val de Risle	Réfection et restructuration des voiries	200 000 €HT
Boulleville (27)	Aménagement de rues	245 000 €HT
Pissy Pôville (76)	Aménagement d'une liaison douce	120 000 €HT



www.euclid.fr

EUCLYD  
Géomètres-Experts Associés  
SELARL au capital de 775 302€  
Siège social : 199 chemin de la Bretèque – 76230 BOIS GUILLAUME  
SIREN : 432 811 651  
Code APE : 7112A  
Inscription RCS : 432 811 651



Avril 2025